

# NTWA KGAHLANONG LE TAHLEHISO LE **DITABA TSEO** **E SENG TSA SEBELE TSE** **TEBILENG**



**O SE KE WA THETSWA!**  
**VOUTA KA BOHLALE,**  
**LWANTSHA TAHLEHISO**  
**DIKGETHONG**



## **SIRELE TSA VOUTU YA HAO**



**Tahlehisō:** Tlhahisoleseding ya mashano e sa nepahalang e mabapi le dikgetho mme e hasangwa e se ka boomo.

**Kgeloso:** Tlhahisoleseding ya mashano ka dikgetho, e hasangwa ka boomo ho faposa bavouti.

## **HO HASANA JWALO KA MOLLO O HLAHA**

- Hoo ho abelanwang ka hona ka mehlodi ya marangrang a setjhaba
- Di-app tsa melaetsa
- Dihlooho tsa clickbait
- Divideo le ditshwantsho tsa bonkgetheng tse ileng tsa henahenwa

## **HOBANENG HO LE BOHLOKWA**



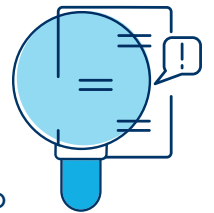
- Ho kgella tlase tshepo tshebetsong tsa dikgetho
- Ho susumetsa bavouti ka tlhahisoleseding ya mashano

- Ho baka pherekano mme ho nyahamisa bonkakarolo

## **HO SUPA DITABA TSEO E SENG TSA SEBELE: I-FAKT FRAMEWORK**

### **Batlisisa ka Mohlodi**

- Na ke mokgatlo o tsebahalang wa ditaba?
- Lekola diphoso le moralo oo e seng wa profeshenale.



### **Hlahloba Tlhahisoleseding**

- Dihlooho tsa ditaba tse hapang maikutlo mme di na le matshwao a puo a mangata?
- Dintlha tsa nnete tse tshehetswang ke bopaki bo tshepahalang?
- Hlokomela boipiletso bo amang maikutlo le mehopolō ya metheo e fosahetseng.

### **E ba le Kutlwisiso ya Mehloodi ya Ditaba**

- Papiso ya mehlodi ya tlhahisoleseding ka mehlodi ya ditaba e tshepahalang (News24, Daily Maverick, SABC News).
- Sebedisa diwebosaete tse lekolang dintlha tsa nnete tse jwalo ka Africa Check.

### **Nahana ka Hloko**

- Nahana ka ditshekamelo tsa hao.
- Botsa ka lenanetaba le mabapi le tlhahisoleseding.
- Batla dithaloso tse ding hape.

## • Hlahisa Ditlwaelo tse Ntle

- Buang ka tlhahisoleseding le bang hore le lekole ho tshepahala ha yona.
- O se ke wa fana ka ditaba tse sa tiisetwang!
- Dula o kgema le dinako ka ditlwaelo tsa ho sireletseha ho marangrang.

**O bona phatlalatso ya marangrang a setjhaba ka video ya nkgetheng ya fanang ka puo eo o eso o e utlwa pejana. Videong, ba tsebisa hore bona ba ikgula lebelong lena mme ba tshehetsa e oba neng ba hanyetsana le yena. Ho boheha ho belaela... Sebedisa i-Fakt Framework!**



**1. Batlisisa ka Mohlodi:** Ke mang ya kentseng video eo? Na ke mokgatlo wa ditaba o tsebahalang kapa ntho ya ka sewelo e etsahalang ho balatedi ba mmalwa?

### **2. Hlahloba Tlhahisoleseding:**

Na puo ya nkgetheng le mosinyeho wa mmele wa hae o boheha e le wa tlhaho? Sheba ho panyapanya hoo e seng wa tlhaho, ho sisinyeha ha hlooho, kapa ho sotheha ho honyenyane sefahlehong sa nkgetheng. Na modumo o hlakile mme o tsamaisana le motsamao a dipounama?

### **3. E ba le Kutlwisiso ya Mehlopi ya Ditaba:**

Phenyekolla ditaba kapa ditatemente tsa semmuso ho tswa ho nkgetheng mabapi le ho tlohela. Lekola maqephe a marangrang a ditaba a semmuso a nkgetheng bakeng sa diphatlalatso.

**4. Nahana ka Hloko:** Nahana ka nako le ya tla una molemo wa tlhahisoleseding ena. Na e tla fana ka molemo ho nkgetheng ya itseng?

**HOPOLA:** Ditaba tseo e seng tsa sebele tse tebileng di ka kgodisa haholo, ka hoo hlokomela haholo ka divideo tse fosahetseng ka nako ya dikgetho.

